

CARDIFF
UNIVERSITY

PRIFYSGOL
CAERDYDD

Llawlyfr am
Fyw yn

WLETY'R
BRIFYSGOL

www.cardiff.ac.uk/cy/study/accommodation

CYNNWYS

Cyflwyniad	8	Neuadd Senghennydd	19
Tîm Bywyd Preswyl	10	Neuadd y Brifysgol	20
Llys Cartwright	11	Tai Myfyrwyr	21
Llys Senghennydd	12	Tal-y-bont	22
Neuadd Aberconwy	13	De Tal-y-bont	23
Neuadd Aberdâr	14	Gogledd Tal-y-bont	23
Neuadd Colum	15	Llys Tal-y-bont	24
Neuadd Gordon	16	Porth Tal-y-bont	24
Neuadd Hodge	17	Tŷ Clodien	25
Neuadd Roy Jenkins	18	Map o'r Campws	26



MYFYRWYR SY'N BLOGIO

O awgrymiadau astudio i ble i fwyta, i gymdeithasau, teithiau penwythnos a ble i gael eich llyfrau, mae ein myfyrwyr sy'n blogio yn fyfyrwyr go iawn sy'n siarad am brofiad gwirioneddol myfyriwr yng Nghaerdydd. Cofiwch ddarllen eu blogiau diweddaraf i gael gwybod rhagor am sut beth yw byw ac astudio yng Nghaerdydd.

<https://blogs.cardiff.ac.uk/insiders/cy/>



DIWRNODAU AGORED

Cyfle i sgwrsio â'n staff a'n myfyrwyr, gofyn cwestiynau, cael cyngor a gwybodaeth, a chael blas ar sut beth yw bod yn myfyriwr ym Mhrifysgol Caerdydd.

I gadw lle, ewch i:

[www.cardiff.ac.uk/cy/study/
undergraduate/open-days-visits](http://www.cardiff.ac.uk/cy/study/undergraduate/open-days-visits)

Neu, cysylltwch â'r Swyddfa Diwrnodau Agored yn uniongyrchol:

Ffôn: **029 2087 4455**

Ebost: enquiry@caerdydd.ac.uk



**Sganiwch y côd QR i
gael gwybod rhagor**



Rhesymau Dros Garu Caerdydd



Y brifddinas yw ein campws

Mae Prifysgol Caerdydd wrth galon prifddinas ffyniannus sy'n tyfu.

“Dim ond ers 1955 y mae Caerdydd wedi bod yn brifddinas Cymru ac ers y mileniwm mae'r ddinas wedi esblygu'n sylweddol o dref fawr i ddinas wirioneddol ryngwladol, gyda datblygiadau enfawr yn y canol, yn ogystal â'i glannau wedi'u hadnewyddu. Gydag enw am fod yn lle i loddesta, ynghyd â llawer o atyniadau chwaraeon a diwylliannol o'r radd flaenaf, mae'n un o gyrchfannau mwyaf deniadol y DU.”

Ffynhonnell: Rough Guide

**Rhesymau
dros garu
Caerdydd**

Mae ein myfyrwyr yn gwirioni ar Gaerdydd.
Beth sy'n gwneud prifddinas Cymru mor ddeniadol?
Cewch ragor o wybodaeth yn:
www.cardiff.ac.uk/reasons



02

Ymchwil o safon fyd-eang

Mae Caerdydd ymhlith haen uchaf prifysgolion ymchwil Prydain ac yn aelod o Grŵp Russell o Brifysgolion, sy'n uchel eu bri. Gosodwyd y Brifysgol yn ail yn genedlaethol am effaith ymchwil, ac ymhlith y pump uchaf am ragoriaeth ymchwil yn y DU.

Rydym wedi ennill saith Gwobr Pen-blwydd y Frenhines (sy'n cydnabod rhagoriaeth fyd-eang mewn Addysg Uwch yn y DU) ac rydym yn gartref i garfan enfawr o staff nodedig, gan gynnwys dau enillydd Gwobr Nobel a 13 o Gymrodyr y Gymdeithas Frenhinol.

03

Ein cynfyfyrwr disglair

O wleidyddion a newyddiadurwyr i wyddonwyr ac arloeswyr - mae llawer o wynebau cyfarwydd wedi rhodio coridorau Caerdydd. Mae ein cynfyfyrwr yn cynnwys darlledwyr y BBC, Huw Edwards, Jason Mohammad a Susanna Reid; Bardd Cenedlaethol Cymru gynt, Gillian Clarke; sylfaenydd Money Saving Expert a'r newyddiadurwr, Martin Lewis OBE; yr academydd, awdur a'r darlledwr, yr Athro Alice Roberts; a llawer mwy. Mae ein Cymrodyr er Anrhydedd yn cynnwys Syr Patrick Stewart, Stephen Fry a Carol Vorderman.



04

Addysgu a chyflogadwyedd o'r radd flaenaf

Mae'n anodd peidio â theimlo'r cyffro wrth gamu i brifysgol sy'n cynnig addysgu arloesol, cyffrous ar draws y disgyblaethau. Mae addysg yng Nghaerdydd yn unigryw a dymunol; caiff myfyrwyr eu haddysgu a'u mentora gan diwtoriaid a darlithwyr brwdfrydig ac ymrwymedig, a nifer ohonynt yn arwain y byd yn eu meysydd. Mae galw mawr am ein graddedigion ymhlith cyflogwyr.



Parc Bute Gardd gefn â 130 o erwau

Mae Parc Bute yng nghanol Caerdydd y tu ôl i Rodfa'r Brenin Edward VII. Gydag Afon Taf yn llifo gerllaw, dyma'r cyfuniad perffaith o lonyddwch a manau agored eang, sy'n ddelfrydol ar gyfer ymlacio (neu redeg) ar brynawn o haf.



06 Un set ffilmiau fawr!

Mae agosrwydd a phensaerniaeth unigryw campysau'r Brifysgol yn ei gwneud yn lleoliad ffilmio amlwg.

Mae Caerdydd yn gartref i nifer o sioeau teledu, gan gynnwys dramâu megis 'Casualty' a 'Doctor Who'.

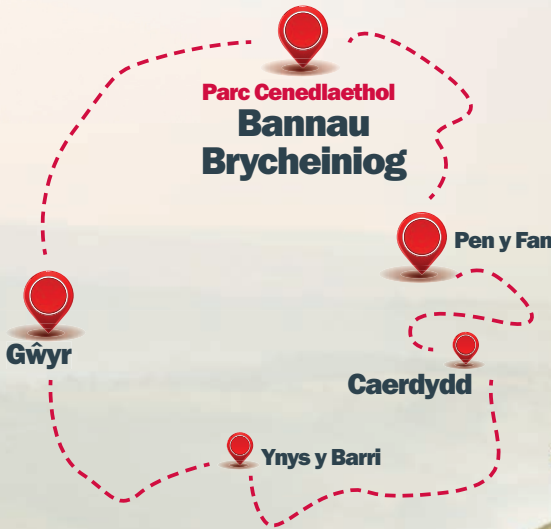


Rhesymau Prosgaru Caerdydd

07

Cymru wyllt ar garreg y drws

Mae cyfoeth o drysorau i'w cael ychydig y tu hwnt i ffiniau Caerdydd, rhan unigryw o'r byd sy'n aros i gael ei chrwydro. Mae'n rhaid ymweld ag Ynys y Bari - cyrchfan i wylwyr 'Gavin & Stacey' yn ogystal â phobl sy'n mwynhau'r traeth. Ceir llwybrau cerdded, golygfeydd a gweithgareddau awyr agored anhygoel yng nghanol gerwinder Bannau Brycheiniog.



08

Diwrnodau gemau rhyngwladol

Mae rygbi'n rhan o enaid Caerdydd; does dim dianc rhagddo.

Ceir awrygylch gŵyl yn ystod pencampwriaeth flynyddol y Chwe Gwlad, wrth i dimau eraill ddod i ymgiprys â Chymru ar ei thomen ei hun. Mae'r ddinas yn cynnal gemau pêl droed a chriced rhyngwladol hefyd.



09

Gweithredu Cymunedol

Ffordd o fyw yw gwirfoddoli i lawer o fyfyrwyr wrth iddynt arwain llawer o brosiectau sy'n gwasanaethu'r gymuned. Ymhellach o Gaerdydd, mae Prosiect Phoenix yn gwneud gwahaniaeth yn Affrica i wella iechyd a lleihau tiodi, gan weithio gyda Phrifysgol Namibia i ymgorffori addysg o ansawdd uchel mewn prosiectau penodol.

10

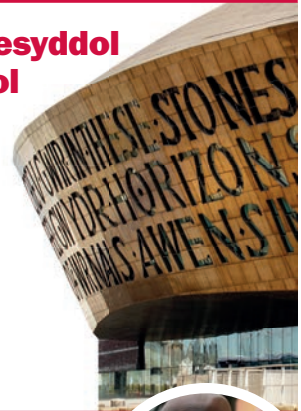
Un o Undebau Myfyrwyr gorau'r DU

Mae'n swyddogol - yn ôl Gwobrau Student Choice What Uni 2020, mae Caerdydd yn y trydydd safle yn y DU. Gall Undeb y Myfyrwyr ddiwallu anghenion astudio a chymdeithasu pob myfyrwr. Mae'n gartref i dros 240 o glybiau chwaraeon a chymdeithasau myfyrwr, gwasanaeth cyflogaeth rhad ac am ddim, a thafarn hynod boblogaidd y Taf.

11

Cyfoeth hanesyddol a diwylliannol

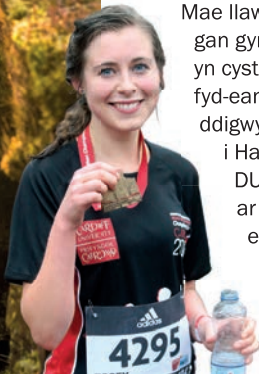
O Ganolfan y Mileniwm fyd-enwog ger y glannau i'r Amgueddfa Genedlaethol ym Mharc Cathays, a Chastell Caerdydd sy'n 2,000 o flynyddoedd oed, mae Caerdydd yn ddinas sydd wedi'i thrwytho mewn treftadaeth a diwylliant.



12

Dinas sydd wrth ei bodd yn rhedeg

Mae llawer o athletwyr o'r safon uchaf, gan gynnwys rhai fel Mo Farah, yn cystadlu mewn digwyddiadau o'r radd flaenaf ar lefel fyd-eang yng Nghaerdydd. Mae'r Ddinas yn cynnig toreth o ddigwyddiadau i redwyr o bob lefel - o Parkruns wythnosol i Hanner Marathon Caerdydd, yr ail ras fwyaf o'i fath yn y DU. Mae llawer o'n myfyrwyr yn ymuno â #TeamCardiff ar ei gyfer, lle byddant hefyd yn codi arian mawr ei angen i gefnogi ein hymchwil. Mae myfyrwyr eraill yn neilltuo amser i wirfoddoli ac mae ein myfyrwyr ffisiotherapi wrth law i roi sesiwn dylino haeddiannol ar ddiwedd y cwrs 13.1 milltir!



CYFLWYNIAD

Gwarant o lety

Israddedigion

Caiff ystafell wely deiliadaeth sengl ym mhreswylfeydd y Brifysgol gydag israddedigion eraill y flwyddyn gyntaf ei sicrhau i bob myfyrwr â chynnig cadarn ac yswiriant, cyn belled ag y byddant yn cadw at derfynau amser penodol.*

Ôl-raddedig

Sicrheir ystafell wely sengl ym mhreswylfeydd y Brifysgol ar gyfer ymgeiswyr rhyngwladol, cyn belled â'u bod yn cadw at derfynau amser penodol*. Mae hyn yn cynnwys gwneud taliad ymlaen llawn na ellir ei ad-dalu.*

*Ar gyfer sesiwn 2023/24, mae manylion llawn am ein gwarant llety a'r dyddiadau cau cysylltiedig i'w gweld ar ein gwefan:

www.cardiff.ac.uk/cy/study/accommodation

Dewis

Mae amrwiaeth o lety, nifer gyda chyfleusterau ystafell ymolchi ensuite ymhob ystafell wely astudio deiliadaeth sengl ac mae'r rhan fwyaf wedi'u lleoli o fewn taith gerdded neu feicio o'r adeiladau academaidd, Undeb Myfyrwyr y Brifysgol a chanolfan ddinesig ysblennydd Caerdydd.

Os byddwch chi wedi cael cynnig lle i astudio ym Mhrifysgol Caerdydd, cewch fanylion am sut i wneud cais ar-lein am le yn llety'r Brifysgol. Gallwch ddewis eich dewisiadau llety, fodd bynnag, ni ellir gwarantu y byddwch yn cael eich dewisiadau uchaf.

Gwybodaeth am anabledd/gwybodaeth feddygol

Mae ambell lety wedi'i addasu'n benodol ar gyfer myfyrwyr gyda chyflwr meddygol/anabledd. Rydym hefyd yn barod i wneud addasiadau rhesymol i fyfyrwyr anabl.

Teuluoedd a chyplau

Mae nifer gyfyngedig iawn o fflatiau a fflatiau stiwdio y Brifysgol ar gael i fyfyrwyr ym mlwyddyn gyntaf eu hastudiaethau.



Siaradwyr Cymraeg

Cedwir rhai o'r fflatiau yn Llys Senghennydd a Gogledd Tal-y-bont ar gyfer siaradwyr Cymraeg a dysgwyr y Gymraeg sy'n dymuno cael eu grwpio gyda'i gilydd.

LHDT+

Mae rhai fflatiau yng Ngogledd Tal-y-bont a De Tal-y-bont wedi'u neilltuo ar gyfer myfyrwyr LHDT+ a hoffai fyw gyda myfyrwyr LHDT+ eraill.

Dim alcohol

Gallwch ofyn am ystafell mewn fflat/tŷ i'w rannu gyda myfyrwyr eraill sydd wedi gofyn am le mewn amgylchedd di-alcohol.

Lleoedd i fwya

Mae prydau a byrbrydau ar gael am bris rhesymol mewn siopau caffis a bwytai ar draws y campws ac yn Undeb y Myfyrwyr.

Chwaraeon

Mae'r Brifysgol yn cynnig cyfuniad o gyfleusterau ac amrywiaeth eang o glybiau chwaraeon sydd yn rhoi cyfle i'r myfyrwyr ddilyn diddordeb chwaraeon ffurfiol ac anffurfiol mewn tri safle ar draws gampws y Brifysgol.

Rhent

Math o lety (ar gyfer 2023/234)	Rhent wythnosol ar gyfartaledd
Wedi'i arlwyo'n rhannol: ensuite	£160
Wedi'i arlwyo'n rhannol: ystafell ymolchi a rennir	£140 - £150
Hunanarlwyo: ensuite	£123 - £145
Hunanarlwyo: ystafell ymolchi a rennir	£123 - £133

Mae rhent yn daladwy trwy Ddebyd Uniongyrchol mewn tri rhandaliad (fel arfer ym mis Hydref, Ionawr ac Ebrill). Mae pob rhent yn cyfeirio at lety deiliadaeth sengl.

1af
ym Mynegai Byw Myfyrwyr
Natwest fel y ddinas mwyaf
fforddiadwy i
fyfyrwyr.

(Mynegai NatWest ar gyfer
Costau Byw Myfyrwyr 2022)



Tîm Bywyd Preswyl



Diben y Tîm Bywyd Preswyl yw gwella eich profiad fel myfyriwr yn llety'r Brifysgol.

Y tîm

Mae'r Tîm Bywyd Preswyl yn fyfyrwr a staff sydd am wneud yn siŵr eich bod yn cael yr amser gorau posibl wrth aros yn ein neuaddau. Bydd y tîm yn gwneud eu gorau glas i gynnig croeso cynnes a'ch helpu i ymgartrefu mewn modd diffwdan ym mywyd y Brifysgol. Bydd y tîm yno i'ch cyfarch pan fyddwch yn cyrraedd Prifysgol Caerdydd ac yn eich helpu i ddod o hyd i'ch ystafell.

Bydd anrhegion gan y Tîm yn eich fflat a'ch cegin i'ch croesawu. Manteisiwch ar y talebau lleol a'r nwyddau rhad ac am ddim, yn ogystal â'r calendr o ddiwyddiadau i lasfyfyrwr i'ch helpu i ymgartrefu, cael hwyl a gwneud ffrindiau. A pheidwch â cholli'r holl fwyd am ddim!

Rydych yn bwysig i'r Tîm Bywyd Preswyl ac maen nhw am weithio gyda chi i greu ymdeimlad cryf o gymuned yn eich neuaddau. Drwy amrywiaeth eang o ddiwyddiadau cymdeithasol a gweithgareddau diwylliannol yn ogystal â chefnogaeth ymarferol, maen nhw yma ar eich cyfer chi. Mae'r tîm yn cynnig cefnogaeth rhwng cymheiriad hefyd, ac yn cyfeirio at y Ganolfan Cefnogi a Lles Myfyrwr pan fo angen. Dewch i ymuno â nhw a dod o hyd i'ch lle ym Mhrifysgol Caerdydd.

Mae'r tîm wedi ymrwymo i wneud y canlynol:

- Cynnig croeso cynnes ac annog proses ddiffwdan o bontio i fywyd yn y Brifysgol
- Magu diwylliant sy'n canolbwyntio ar greu cymuned sy'n cynnig ymdeimlad o berthyn
- Dod â myfyrwr at ei glydd drwy ddiwyddiadau sy'n gwella dysgu, yn cynnig cefnogaeth ymarferol i'ch bywyd fel myfyriwr, yn ogystal â chefnogaeth gymdeithasol a diwylliannol
- Trefnu gweithgareddau gan gynnwys digwyddiadau ar gyfer dathliadau fel Calan Gaeaf, Nadolig a'r Flwyddyn Newydd Tsieineaidd
- Cynnig cefnogaeth rhwng cymheiriad, a chyfeirio at y Ganolfan Cefnogi a Lles Myfyrwr pan fo angen
- Gwrando ar lais y myfyrwr er mwyn rhoi yr hyn yr hoffai myfyrwr ei gael o'u profiad yn llety'r Brifysgol

LLYS CARTWRIGHT

Mae Llys Cartwright yn neuadd hunanarlwyo wedi'i lleoli mewn ardal breswyl. Mae'r neuadd yn cynnig llety i 172 o fyfyrwyr.

Cyfeirnod map

57

Israddedigion	✓
Ôl-raddedig	✗
Cyplau	✓
Teuluoedd	✓
Prif Adeilad	Milltir
Campws Parc y Mynydd Bychan	1.5 milltir



Cyfleusterau

- 15 o fflatiau gyda 6 ystafell wely deiliadaeth sengl a chyfleusterau ystafell ymolchi i'w rhannu (i'w rhannu rhwng pob pâr o ystafelloedd)
- 16 o dai gyda rhwng 4 a 6 ystafell wely deiliadaeth sengl a chyfleusterau ystafell ymolchi i'w rhannu
- Cegin/ardal fwyta a rennir
- 4 o fflatiau ar gyfer cyplau/teuluoedd
- Mae gan bob ystafell bwyt cysylltu â rhwydwaith cyfrifiadurol a mynediad i Wi-Fi
- Ystafell golchi Dillad
- Sied feiciau
- 34 o fannau parcio

Agosaf:

Siop: Heol Crwys

Bwyd cyflym: Heol Crwys

Bar: Heol Crwys

Cyfleusterau chwaraeon:

Canolfan Ffitrwydd a Datblygiad Corfforol Prifysgol Caerdydd



“

“A minnau'n astudio ym Mharc y Mynydd Bychan, Llys Cartwright yw'r lleoliad delfrydol ac mae myfyrwyr gofal iechyd eraill yno, felly mae'n gymuned wych. Mae'n gymdeithasol iawn ond yn dawel hefyd, ac mae'r gegyn yn lle gwych i gymdeithasu. Cymerwch ofal, gallwch dreulio'r noson gyfan yno'n siarad â chydletywyr. Mae Bywyd Preswyl yn wych, mae fy nhŷ i'n hoffi'r digwyddiadau bwyd rhad ac am ddim orau.”

Holly Gibbs

”

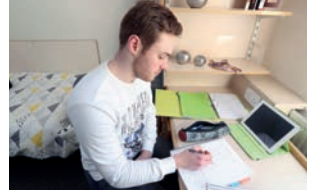
LLYS SENGHENNYDD

Mae Llys Senghennydd yn neuadd breswyl fawr yn agos i ardal y prif gampws, Undeb y Myfyrwyr a chanol y ddinas. Mae'n hynod o gyfleus i fyfyrwyr sydd yn astudio mathemateg, peirianeg, ffiseg a seryddiaeth neu gyfrifiadureg.

Cyfeirnod map

63

Israddedigion	✓
Ôl-raddedig	✓
Cyplau	✗
Teuluoedd	✗
Prif Adeilad	0.5 milltir
Campws Parc y Mynydd Bychan	1.75 milltir



Cyfleusterau

- 490 o ystafelloedd gwely deiliadaeth sengl ar gyfer myfyrwyr israddedig wedi'u grwpio i fflatiau o 5 myfyriwr gyda chyfleusterau ystafell ymolchi i'w rhannu
- Rhai fflatiau wedi'u cadw ar gyfer siaradwyr Cymraeg a dysgwyr y Gymraeg sydd yn dymuno cael eu grwpio gyda'i gilydd
- 120 o ystafelloedd gwely deiliadaeth sengl ar gyfer myfyrwyr ôl-raddedig gyda chyfleusterau toiled/cawod ensuite wedi'u grwpio i fflatiau o 5 myfyriwr
- Cegin/ardal fwyta a rennir
- Opsiwn byw'n dawel
- Hunanarlwyo neu wedi arlwyo'n rhannol
- 4 ystafell wely addas ar gyfer y rheiny gyda nam ar y clyw
- Opsiwn Ôl-raddedig 'a Mwy'
- Ystafell golchi dillad
- Sied feics

Agosaf:

Siop: Heol Salisbury

Bwyd cyflym: Heol Salisbury, canol y ddinas

Bar: Undeb y Myfyrwyr

Cyfleusterau chwaraeon: Canolfan Ffitrwydd a Datblygiad Corfforol Prifysgol Caerdydd

“Roeddwn i'n gwybod o'r cychwn mai Llys Senghennydd oedd fy newis cyntaf o lety myfyrwyr. Mae'n gyfleus iawn, mae gerllaw'r dref a gerllaw fy narlithoedd. Yn sicr, mae byw mewn fflat gyda phobl Cymraeg eu hiaith yn fantais enfawr, mae'n braf byw a chymdeithasu â ffrindiau. Mae'r myfyrwyr Cymraeg yma yn tynnu ymlaen yn dda iawn ac rydyn ni'n cymdeithasu â'n gilydd yn aml, ond nid 'clic' mohonom! Mae'r cyfan y mae ei angen arnom fel myfyrwyr ar gael i ni yma yn Senghennydd. Ac mae digon o le yn yr ystafelloedd gwely i'ch gwneud i chi deimlo'n gartrefol!”

Lindsey Connelly

Neuadd Aberconwy

Mae Neuadd Aberconwy ddrws nesaf i Ysgol Busnes Caerdydd ac mae'n daith gerdded fer i Adeilad John Percival (ar gyfer pynciau'r dyniaethau), Ysgol y Gyfraith Caerdydd a'r Prif Gampws. Mae'r neuadd yn cynnwys fflatiau ar gyfer 3-6 o fyfyrwyr.

Cyfeirnod map		58
Israddedig		✓
Ôl-raddedig		✗
Cyplau		✗
Teuluoedd		✗
Prif Adeilad	0.5 milltir	
Campws Parc y Mynydd Bychan	1.25 milltir	



Cyfleusterau

- 72 o ystafelloedd gwely deiliadaeth sengl gyda chyfleusterau ystafell ymolchi i'w rhannu (i'w rhannu'n bennaf rhwng pob pâr o ystafelloedd)
- Hunanarlwyo, mewn grwpiau o fflatiau o 3-6 myfyriwr a rhannu cegin/ ardal fwyta
- Llety hygyrch i ddefnyddwyr cadair olwyn ar y llawr gwaelod
- Opsiwn byw'n dawel
- Mae gan bob ystafell bwynt cysylltu â rhwydwaith cyfrifiadurol a mynediad i Wi-Fi
- Golchi dillad

Agosaf:

Siop: Heol Maendy

Bwyd cyflym: Canol y ddinas

Bar: Undeb y Myfyriwr

Cyfleusterau chwaraeon: Canolfan Ffitrwydd a Datblygiad Corfforol Prifysgol Caerdydd

Sied felcs: Neuadd Colum



“

“Mae Neuadd Aberconwy wedi'i lleoli yn agos iawn at amwynderau angenrheidiol. Dim ond 5 munud mae'n ei gymryd i gyrraedd siopau a bariau ac mae cyfleusterau trafndiaeth gerllaw hefyd. Mae'r amgylchedd byw yn dda ac mae'n hawdd cymdeithasu a darganfod pobl sydd yn rhannu'r un diddordebau cyffredin.”

Ayasta Pokharel

”

Neuadd Aberdâr

Mae Neuadd Aberdâr yn neuadd draddodiadol i ferched, wrth ymyl y prif gampws, ac mae'n cynnig llety wedi'i arlwyyo yn rhannol a llety hunanarlwyyo. Wedi'i adeiladu yn 1893, mae nodweddion cyfnod diddorol yn parhau i fod yn y neuadd a rhywfaint o swyn Fictoraidd.

Cyfeirnod map		60
Israddedigion		✓
Ôl-raddedig		✓
Cyplau		✗
Teuluoedd		✗
Prif Adeilad	0.2 filltir	
Campws Parc y Mynydd Bychan	1.5 milltir	



Cyfleusterau

- 132 o ystafelloedd gwely deiliadaeth sengl gyda chyfleusterau ystafell ymolchi i'w rhannu
- Hunanarlwyyo ac arlwyyo rhannol
- Cegin/ardal fwyta a rennir
- Mae gan bob ystafell bwynt cysylltu â rhwydwaith cyfrifiadurol a mynediad i Wi-Fi
- 2 ystafell wely addas ar gyfer y rheiny gyda nam ar y clyw
- Llyfrgell Cerddoriaeth
- Gardd
- Ystafell gyffredin/lolfa deledu
- Ystafell golchi dillad
- Cymdeithas Myfyrwyr Ystafell Gyffredin
- Sied feics

Agosaf:

- Siop:** Heol Maendy
- Bwyd cyflym:** Canol y ddinas
- Bar:** Undeb y Myfyrwyr
- Cyfleusterau chwaraeon:** Canolfan Ffitrwydd a Datblygiad Corfforol Prifysgol Caerdydd



“Mwynheais y byw cymunedol gyda chyd-fyfyrywyr a'r amrywiaeth o bobl rydych chi'n byw gyda nhw. Mae'n hawdd iawn i gwrdd â phobl newydd, ac mae'r ffaith fod Neuadd Aberdâr yn neuadd arlwyyo rhannol yn hynod o ddefnyddiol yn hyn o beth. Mae mewn lleoliad gwych - dim ond 5 munud o Undeb y Myfyrwyr a 10 munud o ganol y ddinas.”

Vanessa Platt

Neuadd Colum

Mae Neuadd Colum yn neuadd hunanarlwyo sydd wedi'i lleoli dros y ffordd i Ysgol Busnes Caerdydd a thaith gerdded fer o ardal y Prif Gampws. Mae'r neuadd wedi'i rhannu yn 14 o fflatiau, bob un ohonynt yn darparu llety ar gyfer 8 o fyfyrwr.

Cyfeirnod map		59
Israddedigion		✓
Ôl-raddedig		✗
Cyplau		✗
Teuluoedd		✗
Prif Adeilad	0.5 milltir	
Campws Parc y Mynydd Bychan	1.25 milltir	



Cyfleusterau

- 112 o ystafelloedd gwely astudio deiliadaeth sengl
- Mae gan yr holl ystafelloedd gyfleusterau cawod/toiled ensuite
- Cegin/ardal fwyta a rennir
- Hunanarlwyo, wedi'u grwpio i fflatiau o 8 o fyfyrwr
- Mae gan bob ystafell bwynt cysylltu â rhwydwaith cyfrifiadurol a mynediad i Wi-Fi
- 4 ystafell wely addas ar gyfer y rheiny gyda nam ar y clyw
- Sied feics

Agosaf:

Siop: Heol Maendy

Bwyd cyflym: Canol y ddinas

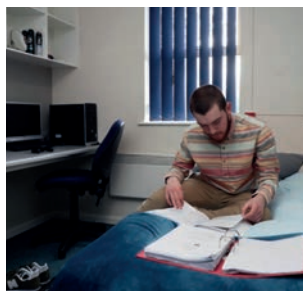
Bar: Undeb y Myfyrwr

Cyfleusterau chwaraeon:

Canolfan Ffitrwydd a Datblygiad Corfforol Prifysgol Caerdydd

Ystafell golchi dillad:

Neuadd Aberconwy



“

“Roedd Neuadd Colum yn wych gan fy mod i'n hoffi bod yng nghanol yr ardal myfyrwr ac roedd yn golygu fy mod i'n gallu cyfarfod â llawer o bobl newydd. Mae'r cyfleusterau'n dda ac roedd gen i bopeth yr oeddwn ei angen. Mae mewn lleoliad perffaith, gyda siopau a thafarndai cyfagos ac mae'r ddinas yn daith gerdded 10 munud i ffwrdd. Mae Neuadd Colum yn brofiad heb ei ail!”

Vini Holden

”

Neuadd Gordon

Mae Neuadd Gordon yn neuadd arlwyo rhannol. Mae'n neuadd fechan wedi'i lleoli mewn ardal breswyl ac mae'n arbennig o gyfleus i'r rhai sydd yn astudio mathemateg, ffiseg a seryddiaeth, peirianeg neu gyfrifiadureg.

Cyfeirnod map

64

Israddedigion	✓
Ôl-raddedig	✗
Cyplau	✗
Teuluoedd	✗
Prif Adeilad	0.5 milltir
Campws Parc y Mynydd Bychan	2 milltir



Cyfleusterau

- 80 o ystafelloedd gwely astudio deiliadaeth sengl ensuite
- 11 o ystafelloedd gwely deiliadaeth sengl gyda chyfleusterau ystafell ymolchi i'w rhannu
- Cegin/ardal fwyta a rennir
- Darperir prydau gyda'r nos dydd Llun i ddydd Gwener yn ystod y tymor ym mwyty Trevithick gerllaw yn Adeiladau'r Frenhines
- Mae gan bob ystafell bwynt cysylltu â rhwydwaith cyfrifiadurol a mynediad i Wi-Fi
- 1 ystafell astudio gydag ystafell ymolchi ensuite hygrych
- Ystafell golchi dillad
- Sied feics

Agosaf:

Siop: Heol Salisbury

Bwyd cyflym: Canol y ddinas

Bar: Undeb y Myfyrwyr

Cyfleusterau chwaraeon:

Canolfan Ffritwydd a Datblygiad Corfforol Prifysgol Caerdydd



“

“Yn Neuadd Gordon rydych chi'n daith gerdded 5 munud yn unig i ffwrdd o ganol y ddinas a 10 munud o Undeb y Myfyrwyr felly mae popeth y byddwch chi ei angen ar garreg eich drws! Roedd pawb yn siarad gyda phawb arall ac roedd bwyta swper gyda'n gilydd yn golygu ei bod hi'n hawdd iawn cyfarfod â phobl newydd. Mi wnes i wneud rhai o'm ffrindiau gorau yn Neuadd Gordon!”

Emma Harris

”

Neuadd Hodge

Mae Neuadd Hodge yn cynnig llety hunanarlwyo i fyfyrwyr ôl-raddedig yn unig. Mae'n neuadd fechan sydd yn cynnig llety i 60 o fyfyrwyr yn unig ac mae'n agos i'r prif gampws.

Cyfeirnod map		61
Israddedigion		✗
Ôl-raddedig		✓
Cyplau		✗
Teuluoedd		✗
Prif Adeilad	0.25 milltir	
Campws Parc y Mynydd Bychan	1.25 milltir	



Cyfleusterau

- 12 o fflatiau gyda 4-6 o ystafelloedd gwely astudio deiliadaeth sengl
- Cyfleusterau ystafell ymolchi i'w rhannu (i'w rhannu rhwng pob pâr o ystafelloedd)
- Cegin/ardal fwyta a rennir
- Hunanarlwyo
- Mae gan bob ystafell bwynt cysylltu â rhwydwaith cyfrifiadurol a mynediad i Wi-Fi
- Ystafell golchi dillad
- Sied feics
- 9 o fannau parcio

Agosaf:

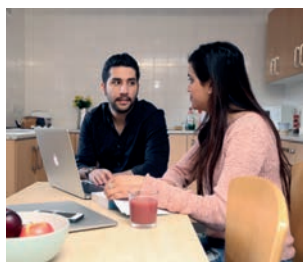
Siop: Heol Maendy

Bwyd cyflym: Canol y ddinas

Bar: Undeb y Myfyrwyr / Heol Woodville

Cyfleusterau chwaraeon:

Canolfan Ffitrwydd a Datblygiad Corfforol Prifysgol Caerdydd



“

“Byddwn yn sicr yn argymhell Neuadd Hodge gan ei fod yn ffordd wch o gyfarfod â phobl newydd, ac mae'n cynnig ffordd hawdd o'ch cyflwyno i fywyd myfyriwr a byw yn annibynnol. Mae'n agos iawn i'r Brifysgol, gan ganiatáu i mi rholio allan o'r gwely 10 munud cyn fy narlithoedd!”

Matt Beckett

”

Neuadd Roy Jenkins

Mae Neuadd Roy Jenkins yn neuadd breswyl hunanarlwyo fechan lai na milltir i ffwrdd o'r prif gampws. Mae'n agos at ardal siopa leol dda sy'n cynnwys dwy archfarchnad.

Cyfeirnod map

56

Israddedigion	✓
Ôl-raddedig	✓
Cyplau	✓
Teuluoedd	✗
Prif Adeilad	0.75 milltir
Campws Parc y Mynydd Bychan	Milltir



Cyfleusterau

- 6 o fflatiau gyda 5 o ystafelloedd gwely astudio deiliadaeth sengl
- Cegin/ardal fwyta a rennir
- Rhannu cyfleusterau ystafell ymolchi - israddedig yn unig
- 12 stiwdio - cyplau ac ôl-raddedigion yn unig
- Mae gan bob ystafell bwynt cysylltu â rhwydwaith cyfrifiadurol a mynediad i Wi-Fi
- Sied feics
- 20 o fannau parcio

Agosaf:

Siop: Heol Crwys

Bwyd cyflym: Heol Crwys

Bar: Heol Crwys

Cyfleusterau chwaraeon:

Canolfan Ffitrwydd a Datblygiad Corfforol Prifysgol Caerdydd

Ystafell golchi dillad:

Llys Cartwright



“

“Mae'n berffaith ar gyfer taro draw i'r siopau neu fynd am

fwyd, gan fod y cyfan ar y ffordd hon. Mae gan yr ystafelloedd gymaint o le a lle storio, sy'n fonws.”

Molly Ellis



”

Neuadd Senghennydd

Mae Neuadd Senghennydd yn neuadd breswyl wedi'i harlwyo'n rhannol o fewn pellter byr iawn oddi wrth y prif gampws ac mae'n ddelfrydol ar gyfer myfyrwyr sydd yn astudio mathemateg, ffiseg a seryddiaeth, peirianeg neu gyfrifiadureg.

Cyfeirnod map		62
Israddedigion		✓
Ôl-raddedig		✗
Cyplau		✓
Teuluoedd		✗
Prif Adeilad	0.5 milltir	
Campws Parc y Mynydd Bychan	1.75 milltir	



Cyfleusterau

- 102 o ystafelloedd gwely astudio deiliadaeth sengl gyda chyfleusterau cawod/toiled ensuite
- 1 stiwdio addas ar gyfer cwpwl
- Cegin/ardal fwyta a rennir
- Opsiwn byw'n dawel
- Mae gan bob ystafell bwynt cysylltu â rhwydwaith cyfrifiadurol a mynediad i Wi-Fi
- Darperir prydau gyda'r nos ddydd Llun i ddydd Gwener yn ystod y tymor ym mwyty Trevithick gerllaw yn Adeiladau'r Frenhines
- 5 ystafell wely addas ar gyfer y rheiny gyda nam ar y clyw
- Sied feiciau

Agosaf:

Siop: Heol Salisbury

Bwyd cyflym: Heol Salisbury, canol y ddinas

Bar: Undeb y Myfyrwyr

Cyfleusterau chwaraeon: Canolfan Ffitrwydd a Datblygiad Corfforol Prifysgol Caerdydd

Ystafell golchi dillad: Llys Senghennydd



“

"Rwy'n hoff iawn o leoliad Neuadd Senghennydd, mae'n hynod o agos at brif adeilad y Brifysgol ac yn agos iawn at ganol y ddinas. Rydyn ni'n cymdeithasu yn ein cegin sy'n wych. Rwy'n cerdded i'r brifysgol ac i'r ddinas ac nid yw'n cymryd mwy na 10 munud i mi gyrraedd y naill neu'r llall. Rwy'n hapus iawn ei fod yn agos at Undeb y Myfyrwyr hefyd! Mae'r tîm preswyl yn gyfeillgar iawn ac yn barod iawn i helpu! Felly hefyd y dynion cynnal a chadw!

Sneha Bannerjee”

Neuadd y Brifysgol

Mae Neuadd y Brifysgol yn neuadd hunanarlwyo sydd wedi'i lleoli llai na 2 filltir o'r prif gampws ac ychydig dros 1 filltir o Gampws Parc y Mynydd Bychan. Mae'n sefyll yn ei thir helaeth, dymunol ei hun gan edrych dros y ddinas. Mae'r neuadd yn cynnig llety i 673 o fyfyrwr ac mae ganddi hefyd nifer fechan o breswlyfeydd addas i gyplau a theluoedd.

Cyfeirnod map		51
Israddedigion		✓
Ôl-raddedig		✗
Cyplau		✓
Teuluoedd		✓
Prif Adeilad	1.75 milltir	
Campws Parc y Mynydd Bychan	1.25 milltir	



Cyfleusterau

- Amrywiaeth o ystafelloedd gwely deiliadaeth sengl gyda chyfleusterau ystafell ymolchi i'w rhannu neu ensuite
- Cegin/ardal fwyta a rennir
- Opsiwn byw'n dawel
- Mae gan bob ystafell bwynt cysylltu â rhwydwaith cyfrifiadurol a mynediad i Wi-Fi
- Ystafell golchi dillad
- 65 o fannau parcio
- Gwasanaeth bws astudio i'r Prif Gampws ac i Gampws Parc y Mynydd Bychan heb orfod talu'n ychwanegol amdano (am wybodaeth ar ddyddiadau/ amseroedd, gwiriwch ein gwefan)
- 4 ystafell wely addas ar gyfer y rheiny gyda nam ar y clyw
- Man astudio/cymdeithasol
- Ardal gemau aml-ddefnydd awyr agored (MUGA).

Agosaf:

Siop: Pen-y-lan

Bar: Heol Wellfield

Bwyd cyflym: Heol Wellfield

Archfarchnad: Rhodfa Colchester



“Rwy’ wrth fy modd yn byw yn Neuadd y Brifysgol oherwydd bod cymuned wych o bobl yma. Rwy’ wedi gwneud cymaint o ffrindiau o flociau gwahanol. Mae’n lleoliad gwych i fynd am dro braf, fel ym Mharc y Rhath.”



Sylvie Greenway



Tai Myfyrwyr

Mae gan y Brifysgol nifer o dai myfyrwyr wedi'u lleoli ar Colum Road, Colum Place ac yn ardaloedd Cathays a'r Rhath. Maen nhw wedi eu lleoli'n gyfleus gerllaw'r prif gampws.

Israddedigion	✓
Ôl-raddedig	✓
Cyplau	✓
Teuluoedd	✓
Prif Adeilad	hyd at 0.75 o filltiroedd
Parc y Mynydd Bychan Campws	hyd at 1.75 o filltiroedd



Cyfleusterau

- Tai ar gyfer 4 i 11 o fyfyrwyr
- 364 o ystafelloedd gwely deiliadaeth sengl gyda chyfleusterau ystafell ymolchi i'w rhannu
- Cegin/ardal fwyta a rennir
- 6 o fflatiau ar gyfer cyplau/teuluoedd
- Mae gan bob ystafell bwynt cysylltu â rhwydwaith cyfrifiadurol a mynediad i Wi-Fi

Agosaf:

Siop: Heol Maendy / Ffordd Salisbury

Bwyd cyflym: Canol y ddinas

Bar: Undeb y Myfyrwyr

Cyfleusterau chwaraeon:

Canolfan Ffitrwydd a Datblygiad Corfforol
Prifysgol Caerdydd

Ystafell golchi dillad:

Neuadd Aberconwy /
Neuadd Hodge.



“

“Roedd y cyfleusterau yn ein tŷ myfyrwyr yn wych - ystafelloedd mawr, cegin gyda llawer o offer a thŷ cyfforddus i fyw ynddo! Rydych chi'n gallu mwynhau mwy o annibyniaeth a rhyddid ac rydych chi daith gerdded fer i ffwrdd o ganolfan y ddinas yn unig. Mae'n brofiad newydd sydd yn caniatáu i fyfyrwyr gyfarfod â phobl newydd a mwynhau man gwyh i fyw ynddo.”

Hallam Nash

”

TAL-Y-BONT

Tal-y-bont yw'r mwyaf o neuaddau preswyl hunanarlwyo'r Brifysgol. Mae'n agos at barciau mawr a thaith gerdded neu feicio fer i fwyafrif yr adeiladau academaidd, gan gynnwys Campws Parc y Mynydd Bychan.



Cyfleusterau ar y safle

- Man astudio/cymdeithasol
- Ystafell golchi dillad
- Sied feics
- Loceri Amazon

Pentref Hyfforddi Chwaraeon Prifysgol Caerdydd:

- Ystafell Ffitrwydd
- Neuaddau chwaraeon sy'n gartref i fwyafrif y clybiau chwaraeon dan do
- Amrywiaeth o gyfleusterau chwaraeon awyr agored dan lifoleuadau

Agosaf:

Archfarchnadoedd mawr (Tesco ac Aldi), KFC a bwyty McDonalds y drws nesaf i Borth Tal-y-bont/Gogledd Tal-y-bont.

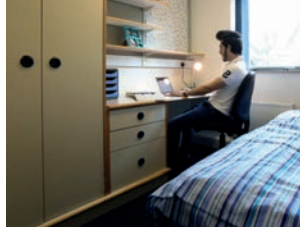
Archfarchnad fach a Subway ar Heol y Gogledd hefyd



De Tal-y-Bont

Cyfleusterau

- 1252 o ystafelloedd gwely astudio deiliadaeth sengl gyda chyfleusterau ensuite
- Fflatiau ar gyfer 4-8 o fyfyrwyr
- Cegin/ardal fwyta a rennir
- Opsiwn LHDT+
- Mae gan bob ystafell bwynt cysylltu â rhwydwaith cyfrifiadurol a mynediad i Wi-Fi
- 2 ystafell wely addas ar gyfer y rheiny gyda nam ar y clyw



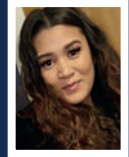
Cyfeirnod map

54

Israddedigion	✓
Ôl-raddedig	✓
Cyplau	✗
Teuluoedd	✗
Prif Adeilad	Milltir
Campws Parc y Mynydd Bychan	1.25 milltir

“

“De Tal-y-bont sydd orau i gyfarfod â phobl newydd ac mae gerllaw campysau eraill hefyd. Mae gan ein fflat yr holl gyfleusterau y mae arnom eu hangen. Mae'r ceginau yn lle gwych i gymdeithasu cyn mynd allan. Mae wastad grwpiau'n cerdded i ddarlithoedd ac i mewn i'r ddinas. Mae Adran Diogelwch y Brifysgol yn barod i helpu pan fydd problem y tu allan i oriau gwaith.”



Monica Recabar

”

Gogledd Tal-y-Bont

Cyfleusterau

- 972 o ystafelloedd gwely astudio deiliadaeth sengl gyda chyfleusterau ensuite
- Fflatiau ar gyfer 6 o fyfyrwyr
- Cegin/ardal fwyta a rennir
- Llety hygyrch i bobl mewn cadair olwyn ar gyfer Ôl-raddedigion
- Mae gan bob ystafell bwynt cysylltu â rhwydwaith cyfrifiadurol a mynediad i Wi-Fi
- Opsiwn Ôl-raddedig 'a Mwy'
- Rhai fflatiau wedi'u cadw ar gyfer siaradwyr Cymraeg a dysgwyr y Gymraeg sydd yn dymuno cael eu grwpio gyda'i gilydd
- Opsiwn LHDT+
- 130 o fannau parcio
- 6 ystafell wely addas ar gyfer y rheiny gyda nam ar y clyw

Cyfeirnod map

53

Israddedigion	✓
Ôl-raddedig	✓
Cyplau	✗
Teuluoedd	✗
Prif Adeilad	1.25 milltir
Campws Parc y Mynydd Bychan	1.5 milltir

“

“Rwy'n hoff iawn o'r ffordd y mae Gogledd Tal-y-bont wedi'i lleoli'n gyfleus gyda siopau a chyfleusterau chwaraeon gerllaw. Mae gallu siarad wyneb yn wyneb â rhywun yn y dderbynfya os oes gennyf problem, ei hesbonio a chael datrys y problem yn gyflym yn un o fanteision byw yn llety'r Brifysgol.”



Rhys Davies

”

LLYS TAL-Y-BONT

Cyfleusterau

- 511 o ystafelloedd gwely astudio deiliadaeth sengl gyda chyfleusterau ensuite
- Fflatiau ar gyfer 4-7 o fyfyrwyr
- Cegin/ardal fwyta/lolfa i'w rhannu
- Llety hygyrch i ddefnyddwyr cadair olwyn
- Mae gan bob ystafell bwynt cysylltu â rhwydwaith cyfrifiadurol a mynediad i Wi-Fi
- Mae'r holl ystafelloedd yn addas ar gyfer pobl gyda nam ar y clyw
- 2 dŷ ar gyfer teuluoedd



Cyfeirnod map

55

Israddedigion	✓
Ôl-raddedig	✓
Cyplau	✗
Teuluoedd	✓
Prif Adeilad	0.75 milltir
Campws Parc y Mynydd Bychan	1.5 milltir

“Rwy’ mor falch i mi ddewis Llys Tal-y-bont yn gartref ar gyfer fy mlwyddyn gyntaf yn y brifysgol! Gan fod cymaint o fyfyrwyr ar safle Tal-y-bont, mae’n hawdd iawn gwneud ffrindiau! Mae’r fflat ei hun hefyd yn berffaith ar gyfer cymdeithasu, diolch i’w chegin/lolfa fawr ac mae digon o le yn yr ystafelloedd, gyda lle i astudio, Wifi anghyfyngedig ac ensuite! Yn sicr, mae wedi teimlo’n gartrefol!”

Katie Pike

PORTH TAL-Y-BONT

Cyfleusterau

- 179 o ystafelloedd gwely astudio deiliadaeth sengl gyda chyfleusterau ensuite a gwely $\frac{3}{4}$ (4 troedfedd)
- Fflatiau ar gyfer 6-10 o fyfyrwyr
- Cegin/ardal fwyta/lolfa i'w rhannu
- Llety hygyrch i ddefnyddwyr cadair olwyn
- Mae gan bob ystafell bwynt cysylltu â rhwydwaith cyfrifiadurol a mynediad i Wi-Fi
- Mae gan bob fflat Deledu Freeview gyda thrwydded wedi'i thalu
- Un ystafell yn addas ar gyfer pobl gyda nam ar y clyw



Cyfeirnod map

52

Israddedigion	✓
Ôl-raddedig	✗
Cyplau	✗
Teuluoedd	✗
Prif Adeilad	1.5 milltir
Campws Parc y Mynydd Bychan	1.5 milltir

“Mae byw ym Mhorth Tal-y-bont gyda myfyrwyr eraill y flwyddyn gyntaf yn golygu ei bod hi’n hawdd ymwneud â’r trigolion eraill: maen nhw’n griw hwyliog. Mae’r ystafelloedd yn fwy o faint ac mae ganddynt welyau mwy (ac, felly, mwy cyfforddus), na gweddill safle Tal-y-bont. Mae’r lleoliad yn dda hefyd. Mae dwy archfarchnad gerllaw felly gallwch fynd i siopa bwyd rywbryd. Er fy mod i’n astudio yn yr Ysgol Newyddiaduraeth, sy’n weddol bell o’r prif gampws, rwy’n llwyddo i gerdded i’m darlithoedd bob dydd o Borth Tal-y-bont.” **Shreyas Rai**



Tŷ Clodien

Mae Tŷ Clodien wedi'i leoli drws nesaf i Gampws Parc Iechyd y Brifysgol gan gynnig lleoliad delfrydol i fyfyrwyr sy'n astudio cyrsiau nyrsio a gofal iechyd.

Noder: Mae Prifysgol Caerdydd yn gweithio mewn partneriaeth gyda'r Neuadd Breswyl breifat hon sydd yn eiddo i Unite, ac yn cael ei rheoli ganddynt.

Cyfeirnod map		50
Israddedigion		✓
Ôl-raddedig		✓
Cyplau		✗
Teuluoedd		✗
Prif Adeilad	1.25 milltir	
Campws Parc y Mynydd Bychan	0.25 milltir	



Cyfleusterau

- 184 o ystafelloedd gwely deiliadaeth sengl gyda chyfleusterau ystafell ymolchi i'w rhannu a gwely 3/4 (4 troedfedd)
- 7 stiwdio (hunangynhwysol)
- Hunanarlwyo, wedi'u grwpio i fflatiau o 4-6 o fyfyrwyr
- Cegin/ardal fwyta a rennir
- Mae gan bob ystafell bwynt cysylltu â rhwydwaith cyfrifiadurol a mynediad i Wi-Fi
- Ystafell golchi dillad
- Rheseli beics

Agosaf:

Siop: Heol yr Eglwys Newydd

Bwyd cyflym: Heol yr Eglwys Newydd

Bar: Heol yr Eglwys Newydd

Cyfleusterau chwaraeon: Campws Parc y Mynydd Bychan



“

“Roedd Tŷ Clodien yn lle gwych i fyw gan ei fod yn agos iawn at yr ysbyty lle roeddwn i'n cael fy narlithoedd. Roedd y lleoliad hefyd yn ddelfrydol oherwydd ei fod yn agos at siopau lleol ac roedd yn hawdd mynd i ganol y ddinas. Roedd yn gymdeithasol iawn, felly roedd hi'n hawdd iawn gwneud ffrindiau newydd a oedd yn gwneud cyrsiau tebyg i mi.”

Steph Hemming”



I ORLEWIN YR M4 (CYFFORDD 52), PONTYPRIDD, MERTHYR TUDOR, PEN-Y-BONT AR OGWYR AC ABERTAWIE

LLWYBR MYNEDD AT GAMPWS PARC Y Mynydd Brychan

I DOWYRAIN YR M4 (CYFFORDD 29), CASNEWYD, BRYSTE A LLUDAN

LLWYBR MYNEDD AT NEUADDAU PRESWYLL TALS-BONT

LLWYBR MYNEDD AT GAMPWS PARC CATHAYS

I'R A48 A DWYRAIN YR M4 (CYFFORDD 29), CASNEWYD, BRYSTE A LLUDAN

- Adeiladau'r Brifysgol
- Neuaddau Preswyl
- Ardal Siopa
- P Meysydd Parcio
- Llwybr beicio/Llwybr cerdded

CysylltiadCaerdydd

www.caerdydd.ac.uk

 @prifysgolCdydd

 facebook.com/prifysgolCdydd

 instagram.com/prifysgolCdydd

 youtube.com/user/prifysgolCdydd



THE  TIMES
THE SUNDAY TIMES

**GOOD
UNIVERSITY
GUIDE
2022**

PRIFYSGOL
Y FLWYDDYN
YNG
NGHYMRU

Cysylltu â ni

Swyddfa Preswylfeydd
Prifysgol Caerdydd
Blwch Post 533
Caerdydd CF14 3XZ

Ffôn: +44 (0)29 2087 4849

Ebost: residences@caerdydd.ac.uk

Gwefan: www.cardiff.ac.uk/cy/study/accommodation

Mae'r Brifysgol yn gwneud ei gorau glas i sicrhau bod y wybodaeth yn y llawlyfr hwn yn gywir adeg ei gyhoeddi. Fodd bynnag, yn anochel bydd newidiadau yn cael eu gwneud o bryd i'w gilydd. Felly, ni ddylech ddibynnu ar y llawlyfr hwn yn unig a dylech ymweld â'r wefan www.cardiff.ac.uk/cy/study/accommodation am y wybodaeth ddiweddaraf.

Mae'r canllaw hwn ar gael yn Saesneg hefyd

Gellir trefnu i'r llawlyfr hwn fod ar gael mewn print mawr (testun), mewn Braille neu ar dâp sain/ CD hefyd. I ofyn amdano mewn fformat arall, cysylltwch â'r Swyddfa Preswylfeydd.

